



愛媛三段ブロック株式会社

## のり面保護工事

山の斜面が崩壊しないために、のり面を保護し安全な環境をつくるのが目的です。

## 植生基材吹付工事

斜面の崩壊を防ぎつつ自然に戻していく工法です。  
 基盤になる土の素に肥料と種子を配合し、専用の安定剤と混合して法面に吹き付ける  
 ことにより発芽するまでの剥落を防ぎます。  
 発芽後は根が表土を保護しのり面の崩壊を防ぎます。



のり面の小石や草の除去



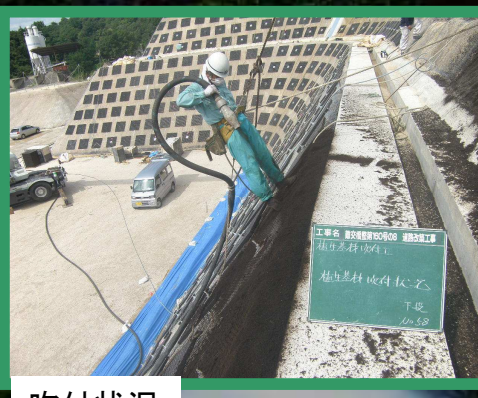
金網張り



金網にピンアンカーの打設



吹付材の配合



吹付状況



完成



## 吹付法枠工事

植生での保護では崩壊してしまう斜面には、鉄筋と網枠でのり面を枠で覆いセメントを吹付・保護し、より強固に崩壊を防ぎます。



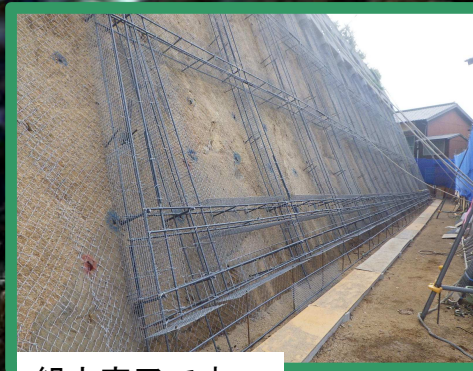
ここまでは植生基材吹付と同じです



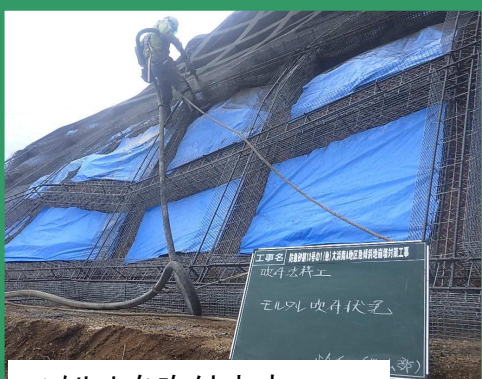
のり面に鉄筋を組立ます



網枠を設置し固定します



組立完了です



コンクリートを吹付ます



完成です